

Candela
Lichtplanung GmbH

C

»Lasst uns von Orten reden, nicht mehr von Räumen.

*Das Wort RAUM ist geprägt von Physik, Mathematik und Geometrie,
Das Wort ORT hat mit Zeit und Existenz zu tun.«*

Ettore Sottsass



Candela entwirft gemeinsam mit seinen Kunden Lichtkonzepte für die unterschiedlichsten Bauwerke und Aufgaben. Die Bandbreite reicht dabei von Privathäusern über Firmen und Büros, Clubs und Restaurants, Showrooms und Shops bis hin zum öffentlichen Raum. Neben der Konzeption und Ausführungsplanung des jeweiligen Projekts übernimmt Candela auf Wunsch auch die komplette logistische und technische Abwicklung.

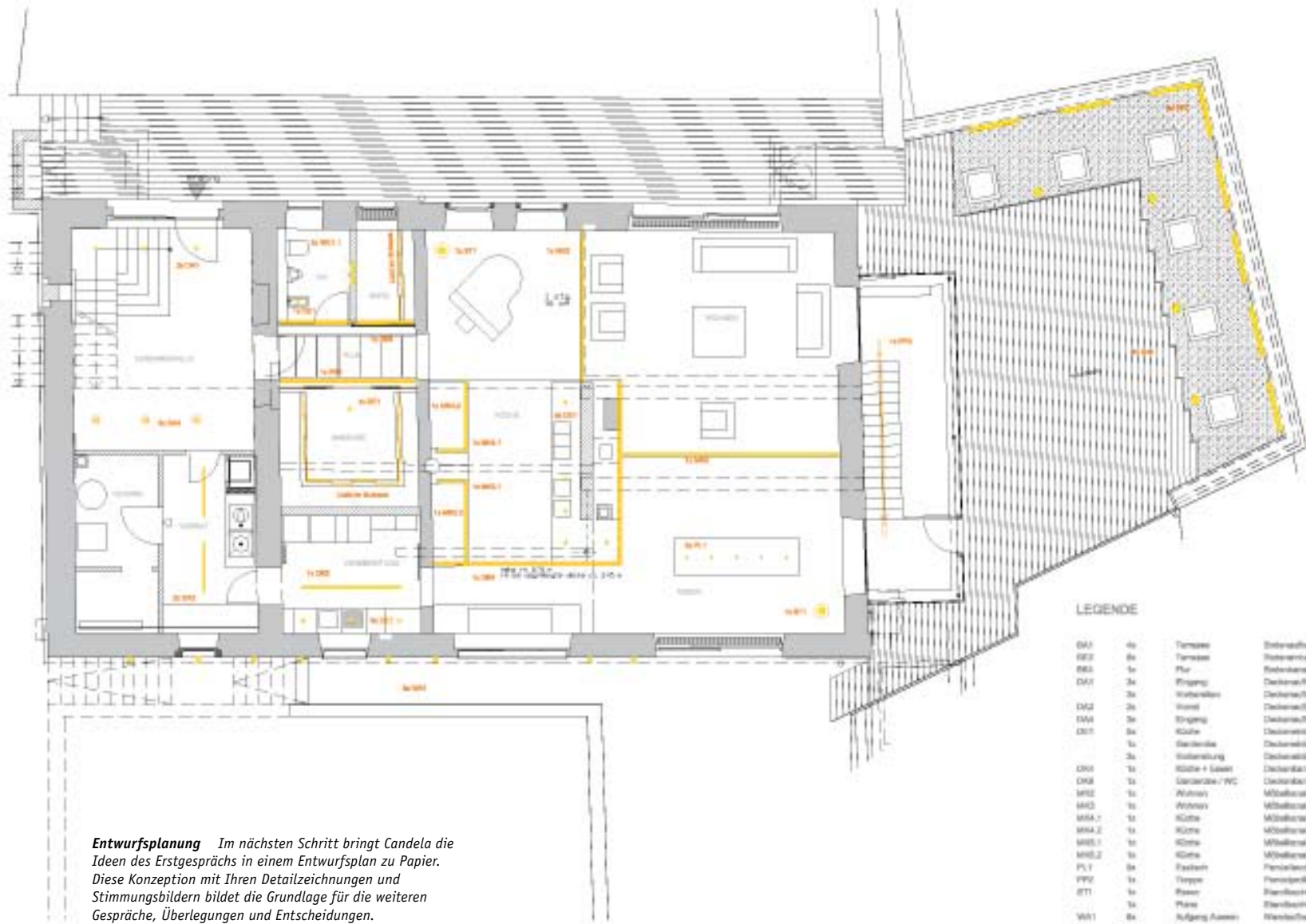
Im Mittelpunkt eines jeden Planungsansatzes steht bei Candela der Mensch. Er muss sich in einem Raum wiederfinden, in dem er sich wohlfühlt, der zu ihm passt. Einem Ort, wo er sein kann, wie er ist. Hierfür sind weit mehr Faktoren ausschlaggebend, als nur die physikalisch messbaren Größen. Eine rein rationale Beleuchtungsplanung

reicht nicht aus, um einen solchen Ort entstehen zu lassen.

Die Lichtplaner und Architekten von Candela gehen daher einen Schritt weiter. Neben den notwendigen technischen Ansätzen lassen sie auch die wichtigeren emotionalen Aspekte in ihre Überlegungen und Planungen mit einfließen. Somit dient die Besonderheit und Wirkung des Objekts als Ausgangspunkt für den Dialog zwischen Candela und seinen Kunden.

Das maßgeschneiderte Ergebnis jeder Planung zeichnet diese individuelle Vorgehensweise aus. Nichts ist von der Stange, alles ist auf die Belange des Kunden ausgerichtet. Wie ein solcher Prozess aussehen kann, zeigen die folgenden Seiten anhand eines von Candela projektierten Privathauses in Heidelberg.



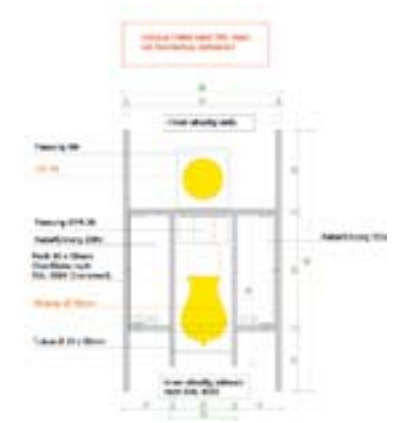


Entwurfsplanung Im nächsten Schritt bringt Candela die Ideen des Erstgesprächs in einem Entwurfsplan zu Papier. Diese Konzeption mit Ihren Detailzeichnungen und Stimmungsbildern bildet die Grundlage für die weiteren Gespräche, Überlegungen und Entscheidungen.





Leuchtdokumentation Aufbauend auf der Werkplanung fertigt Candela eine projektbezogene Leuchtdokumentation an. Darin werden sämtliche bautechnische und lichtspezifische Angaben sowie die notwendigen Einbauhinweise der infrage kommenden Produkte systematisch erfasst. Diese Zusammenstellung ist ein weiterer wichtiger Planungsbaustein, um den einzelnen Gewerken eine ordnungsgemäße und fehlerfreie Umsetzung vor Ort zu ermöglichen.



Detailplanung Oftmals erfordern die Besonderheiten eines Objekts beziehungsweise der gestellten Planungsaufgabe die Modifikation von Serienprodukten oder sogar die komplette Neuentwicklung einer Leuchte.

In diesem Fall erstellen die Lichtplaner des Unternehmens in Zusammenarbeit mit den ausführenden Architekten alle erforderlichen Entwürfe, Detailzeichnungen und Einbauhinweise für die Projektbeteiligten.

BV Haus H
Schaltgruppen



Schaltgruppe	Leuchten-Typ	Anzahl Leuchten je SG	Position	Leuchtenhersteller / Bezeichnung	Wattage je LM	Anzahl LM je Leuchte	Anschluss	Trafo / Vorschaltgerät	Einzelwert je Leuchte (W)	Gesamtwert (W)	StV-VG	Dimmer-ID Schaltbar = S	Bemerkungen
200 - EG													
201	DA1	3	Eingang	QR-CBC51	50 W	1	12V	konventionell	50	150	158	D	Trafo Position T2
202	DA4	3	Eingang	QR111	50 W	1	12V	inkl.	50	150	158	D	
203	STA	1	Eingang	Stromauslass			230V					D	
204	STA	2	Eingang	Stromauslass			230V					D	
205	DK6	2	Flur	Xenon	5 W	29	24V	konventionell	145	290	305	D	Trafo Position T2
206	BK4	2	Flur	Xenon	5 W	29	24V	konventionell	145	290	305	D	Trafo Position T2
207	DE1	1	WC	QR-CBC51	50 W	1	12V 230V	elektronisch	50	50	53	D	Spiegellicht bausets
	STA	1	WC / Spiegel	Stromauslass			230V					D	
208	WE1.1	2	WC	GT-DE12	100 W	1	230V		100	200	210	D	
209	MK7	4	Garderobe klein	T5	39 W	1	230V	EVG 1-10V DIM	39	156	164	1-10V DIM	Steuerleitung vorsehen
210	DE1	1	Garderobe gross	QR-CBC51	50 W	1	12V 230V	elektronisch	50	50	53	D	
211	MK6	12	Garderobe klein	T5	39 W	1	230V	EVG 1-10V DIM	39	468	491	1-10V DIM	Steuerleitung vorsehen
212	SST	1	Wohnen	schaltbare Steckdose			230V					S	
213	MK2	2	Wohnen / Podest	Xenon	5 W	35	24V	konventionell	175	350	368	D	Trafo Position T2
214	BE1.1	4	Wohnen	QR-CBC51	20 W	1	12V	konventionell	20	80	84	D	Trafo Position T2

Schaltgruppenlisten Als Schnittstelle zur Elektrotechnik und für die exakte Definition der gewünschten Lichtstimmungen werden die einzelnen Leuchten in Gruppen zusammengefasst.

Candela definiert in dieser Schaltgruppenliste alle notwendigen Informationen und Vorgaben für die übergeordnete Elektroplanung und Lichtsteuerung.

Nur mit einer exakten Bestimmung dieser Werte können die beabsichtigten Atmosphären und Lichtstimmungen erreicht werden.





Logistik Candela übernimmt auf Wunsch auch die komplette Materiallieferung und deren kaufmännische und logistische Abwicklung.

Die Produkte der einzelnen Vorlieferanten werden projekt- und typbezogen kommissioniert, bereitgestellt und termingerecht zur Baustelle geliefert.

Somit ist eine fehlerfreie und sichere Zuordnung der jeweiligen Leuchten einschließlich deren Zubehör auf der Baustelle gewährleistet.



»Scheraschleifer, wetz, wetz, wetz,
 Laß dei' Rädle schnurra!
 Stuagart ist a grauße Stadt,
 Lauft a Gänsbach dura.«

Eduard Mörike

»Die Stadt der Geburt hängt dem Leben als etwas ebenso Einzigartiges an
 wie die Herkunft von der leiblichen Mutter.
 Auch der Geburtsstadt verdanken wir einen Teil unseres Wesens.
 So gedenke ich Ulm in Dankbarkeit, da es edle künstlerische Tradition
 mit schlichter und gesunder Wesensart verbindet. «

Albert Einstein

Stuttgart im Jahr 1994 in Esslingen als Leuchteneinzelhandel gegründet, wechselte Candela 2001 nicht nur den Standort: Auch das Denken des Unternehmens hat sich allmählich von der Leuchte zum Licht verschoben. Die urbanen Räume im Zentrum Stuttgarts bieten einen idealen Rahmen für das kreative Gespräch mit den Kunden. Im Stammhaus erfolgt darüber hinaus die gesamte planerische, logistische und kaufmännische Umsetzung.

Ulm Um die Kundennähe im süddeutschen Raum zu intensivieren, hat Candela seit 2009 einen neuen Standort in Ulm eingerichtet.

Konsequent in strahlendem Weiß gestaltet, bietet das Büro eine neutrale Bühne, auf der die unterschiedlichsten Beleuchtungskonzepte geplant und dargestellt werden können.





Projekte Privathäuser

*Linke Seite: Dupli Casa, Benningen 2006–08,
Architekt: Jürgen Mayer H., Fotograf: David Franck*

*Rechte Seite: Haus R, 2008,
Architekt: Architekturbüro Haase Reutlingen*



Projekte Firmen, Büros

*Links oben: Kreissparkasse, Winnenden 2006,
Architekt: Frank Architekten
Links unten: Zollinger Halle, Ludwigsburg 2002,
Architekt: Bottega + Ehrhardt*

*Rechte Seite: Publicmotor, Stuttgart 2008
Architekt: Bottega + Ehrhardt,
Fotograf: David Franck*



Projekte Club, Restaurant

*Links oben: Werkcafé, Ludwigsburg 2003,
Architekt: Bottega + Ehrhardt
Links unten: Berge, Aschau im Chiemgau 2008,
Architekt: Nils Holger Moormann*

*Rechts oben: Bix Jazzclub, Stuttgart 2006,
Architekt: Bottega + Ehrhardt
Rechts unten: Brunnerz, Stuttgart 2006,
Architekt: Jörg Tolentino*



Projekte Öffentlicher Raum

*Links oben: Stadt Nagold, Stadtmarketingpreis 2007
Links unten: Katholische Kirche St. Klara,
Birkenfeld 2007, Architekt: Habrik Architekten*

*Rechts oben: Villa Steiff, Giengen a.d.Brenz 2005,
Architekt: Patzner Architekten
Rechts unten: Katholische Kirche St. Konrad,
Plochingen 2000, Architekten: Habrik Architekten*



Projekte Showroom

Links oben: BDA Wechselraum, Stuttgart 2005,
Architekt: Bottega + Ehrhardt
Links unten: Bad Wahl Showroom, Böblingen 2007,
Architekt: Cyrus Ghanai

Rechts oben: Daimler Chrysler Center of Excellence,
Sindelfingen 2001, Architekten: Kohlbecker + Partner
Rechts unten: Sport Schuster, München 2006,
Architekten: Blocher Blocher Partners



Projekte Eigene Leuchten

*Links oben: Sport Schuster, München 2006
Links unten: Berge, Aschau im Chiemgau 2008*

*Rechts oben: Boss, in Chicago, Moskau, Adelaide, Palma de Mallorca, Stockholm, Singapur, Mauritius, Istanbul
Rechts unten: Bix Jazzclub, Stuttgart 2006*

Candela
Lichtplanung GmbH

www.candela.de

Kronenstraße 32
D-70174 Stuttgart
Fon 0711-99 79 86-0
Fax 0711-99 79 86-79
stuttgart@candela.de

Griesbadgasse 7
D-89073 Ulm
Fon 0731-140 59 98-0
Fax 0731-140 59 98-20
ulm@candela.de